



Avant le 08 avril 2010

## ESPACES :

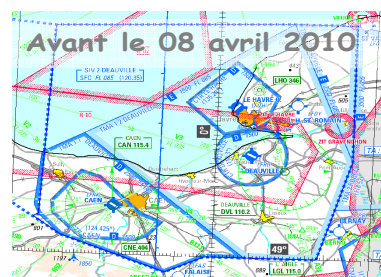
CTR Deauville Le Havre :  
SFC/1500ft AMSL

TMA 1.2 & TMA 2 Deauville  
classe E

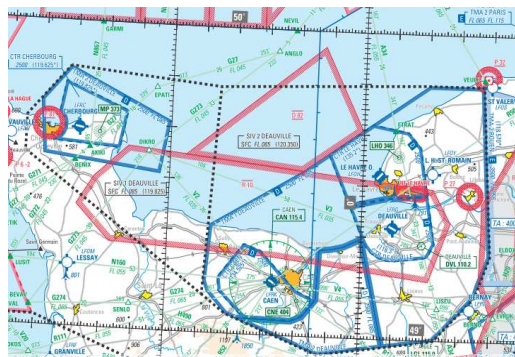
TMA 1.1 Deauville classe D flexible

## GESTION ATS des espaces :

conforme AIP & carte



## Nouveaux Espaces A partir du 08 avril 2010



A partir du 08 avril 2010

**SIV 2 Deauville** : limites latérales modifiées

**CTR Deauville et Le Havre** : limites latérales et Plafond modifiés  
(SFC/2500 ft AMSL), classe D

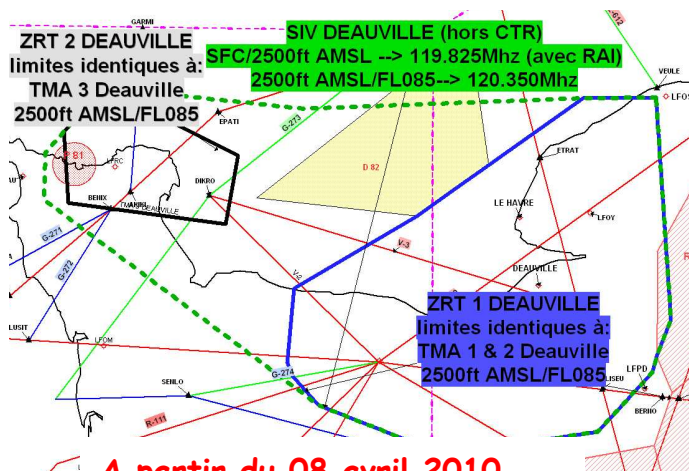
**TMA 1.1, 1.2 et 2** refonte en :

- **TMA 2 Deauville**: de 2500 ft AMSL à FL085, classe D, espace flexible suivant protocole établi (déclassement temporaire en classe G entre 2500/4500ft AMSL).
- **TMA 1 Deauville**: de 2500 ft AMSL à FL085, classe D.

**Procédures IFR Deauville & Le Havre** : modifications des procédures conventionnelles et créations de procédures GNSS.

✚ **AIP modifié**  
 Au Cycle 04/10  
 ✚ **NOTAM**  
 LFFA-B0838-39/10  
 LFFA-B0842/10

## Gestion ATS Temporaire des espaces A partir du 08 avril 2010



A partir du 08 avril 2010

**Gestion des SIV 1 et 2 Deauville** : PENDANT HORAIRES ATS

- **SFC à 2500 ft AMSL, et hors CTR** : sur 119.825MHz (avec possibilité de Répondeur Automatique d'Information)
- **de 2500 ft AMSL à FL085** : sur 120.350MHz

**Gestion des ZRT** : du lundi au samedi - de 03H45 à 07H00 UTC

**CAG VFR /CAM V** : Contournement obligatoire  
**CAG IFR** : suivre instruction organisme contrôle

- **ZRT 1 Deauville** : se substitue aux TMA 1 & 2 Deauville
- **ZRT 2 Deauville** : se substitue à la TMA 3 Deauville

✚ **NOTAMS** :  
 LFFA-B1123/10  
 LFFA-B1235/10